



Plano de Orientação

Exmos. Srs. Dirigentes, Delegados e Treinadores

Dando seguimento às orientações da Direção Geral de Saúde e de acordo com as indicações do Município de Lagoa (Piscinas Municipais de Lagoa) cumpre informar-vos dos seguintes procedimentos:

1 - Só será permitido o acesso ao edifício da piscina dos elementos identificados pelos clubes (dirigentes, atletas, delegados e técnicos). **Não** será permitida a entrada de pais, ou quaisquer outros familiares no edifício da piscina, pelo que se solicita que façam chegar esta informação aos pais, encarregados de educação e familiares dos atletas.

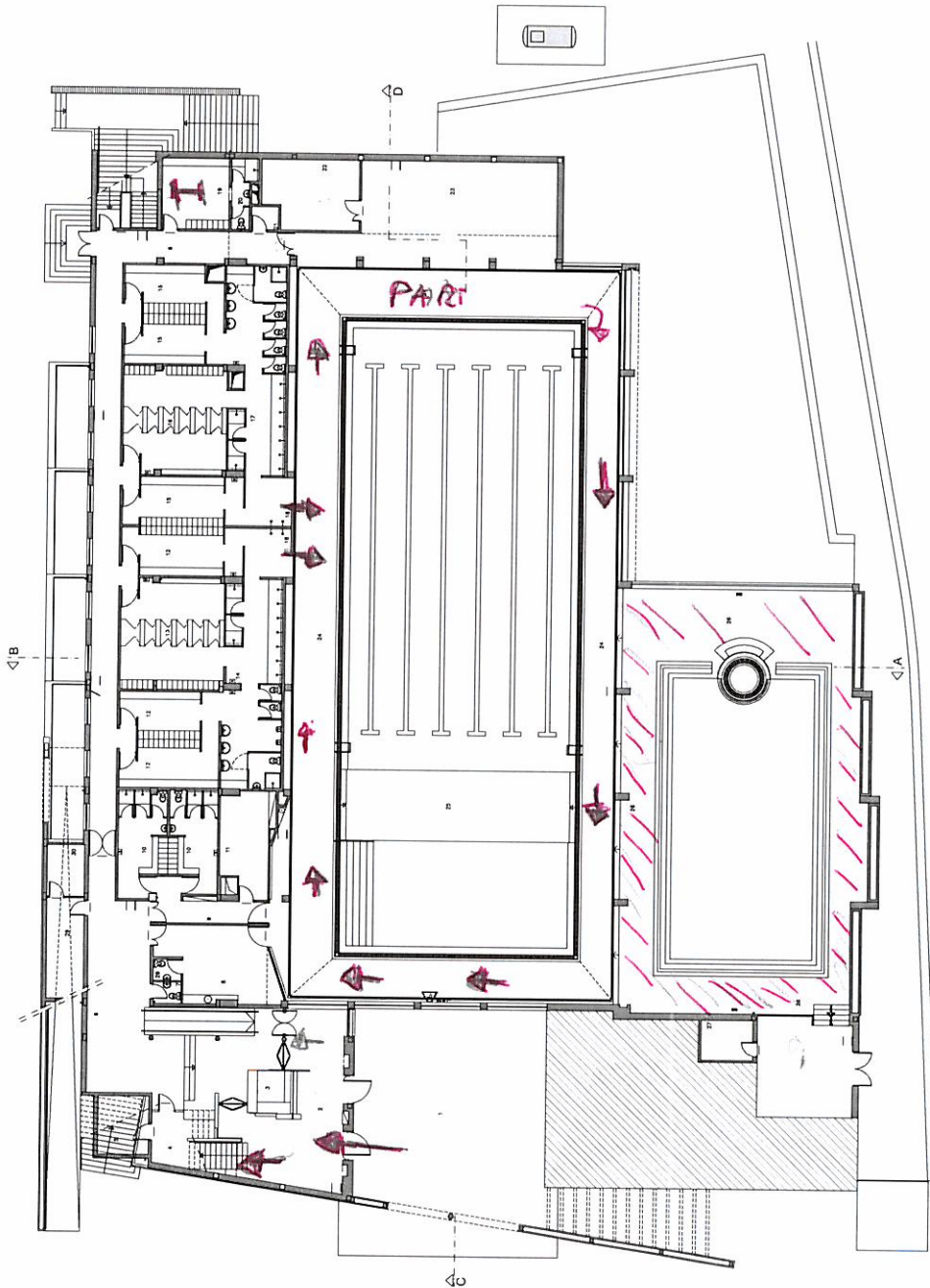
2 – À entrada no edifício da piscina haverá um ponto de controle de temperatura. Os atletas, treinadores, Delegados, que estiverem com uma temperatura acima dos 38º não poderão entrar nas instalações. Neste sentido solicita-se aos clubes que reúnam os atletas todos no parque de estacionamento ou noutro local a combinar, para que a entrada dos atletas e a consequente medição da temperatura se faça de uma forma mais facilitada.

3 – **É obrigatório o uso de máscara cirúrgica e chinelos dentro da piscina.** Atletas e outros agentes desportivos que não cumpram algum destes requisitos não poderão permanecer no edifício e deverão abandonar o local.

4 - É obrigatório o cumprimento de todas as regras do Manual de Procedimentos da An Algarve, bem como de todas as orientações que dele fazem parte, pelo que se pede a todos os agentes desportivos envolvidos na prova a sua leitura atenta.


O dirigente intermédio de 4º grau

Bruno Freitas



- LEGENDA
- 1- PAVIMENTO DE ENTRADA
 - 2- REDEJAÇÃO INTERNA
 - 3- REDEJAÇÃO EXTERNA
 - 4- REDEJAÇÃO DE PAVIMENTO
 - 5- REDEJAÇÃO DE PAVIMENTO
 - 6- REDEJAÇÃO DE PAVIMENTO
 - 7- REDEJAÇÃO DE PAVIMENTO
 - 8- REDEJAÇÃO DE PAVIMENTO
 - 9- REDEJAÇÃO DE PAVIMENTO
 - 10- REDEJAÇÃO DE PAVIMENTO
 - 11- REDEJAÇÃO DE PAVIMENTO
 - 12- REDEJAÇÃO DE PAVIMENTO
 - 13- REDEJAÇÃO DE PAVIMENTO
 - 14- REDEJAÇÃO DE PAVIMENTO
 - 15- REDEJAÇÃO DE PAVIMENTO
 - 16- REDEJAÇÃO DE PAVIMENTO
 - 17- REDEJAÇÃO DE PAVIMENTO
 - 18- REDEJAÇÃO DE PAVIMENTO
 - 19- REDEJAÇÃO DE PAVIMENTO
 - 20- REDEJAÇÃO DE PAVIMENTO
 - 21- REDEJAÇÃO DE PAVIMENTO
 - 22- REDEJAÇÃO DE PAVIMENTO
 - 23- REDEJAÇÃO DE PAVIMENTO
 - 24- REDEJAÇÃO DE PAVIMENTO
 - 25- REDEJAÇÃO DE PAVIMENTO
 - 26- REDEJAÇÃO DE PAVIMENTO
 - 27- REDEJAÇÃO DE PAVIMENTO
 - 28- REDEJAÇÃO DE PAVIMENTO
 - 29- REDEJAÇÃO DE PAVIMENTO
 - 30- REDEJAÇÃO DE PAVIMENTO
 - 31- REDEJAÇÃO DE PAVIMENTO

PRÉDIO: MURCIELAGO DE LAJOA	
PROJETISTA:	WALTER DE LACERDA
ARQUITETO:	WALTER DE LACERDA
PROJETO:	PLANO DE PAVIMENTO
ESCALA:	1:50

 AGUACERIA
 SECO

PRINCIPALES NUMEROS DE LA CADA	
PROYECTO	NUMERO DE CADA
DESCRIPCION	ANEXO JARDIN COMPLETO LA CADA
FECHA	10/02/2010
PAIS	CHILE
PROYECTISTA	10/02

- LEYENDA
- 1- SALA SUPERIOR
 - 2- SALA DE DISEÑO
 - 3- SALA DE REUNIONES
 - 4- ESTUDIO DE DISEÑO
 - 5- SALA DE REUNIONES
 - 6- SALA DE REUNIONES
 - 7- SALA DE REUNIONES
 - 8- SALA DE REUNIONES
 - 9- SALA DE REUNIONES
 - 10- SALA DE REUNIONES
 - 11- SALA DE REUNIONES
 - 12- SALA DE REUNIONES
 - 13- SALA DE REUNIONES
 - 14- SALA DE REUNIONES
 - 15- SALA DE REUNIONES
 - 16- SALA DE REUNIONES
 - 17- SALA DE REUNIONES
 - 18- SALA DE REUNIONES
 - 19- SALA DE REUNIONES
 - 20- SALA DE REUNIONES

